



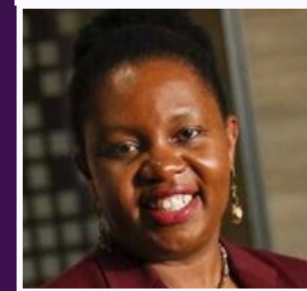
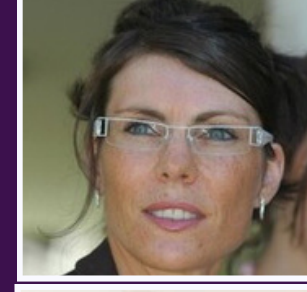
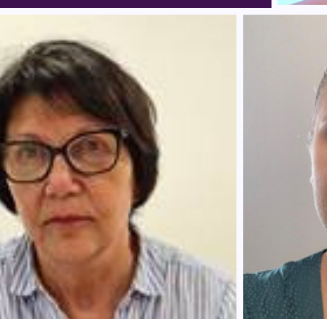
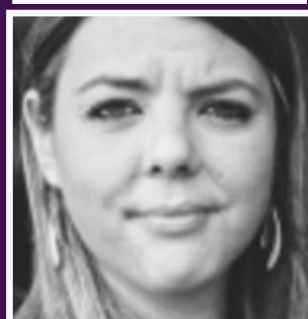
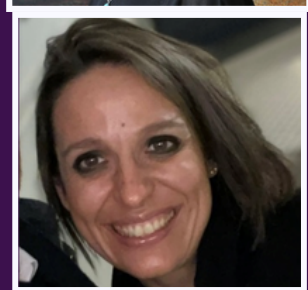
Mouvement
des **Entreprises**
de Nouvelle-Calédonie



Comité Exécutif

100% Féminin

8 mars 2024



1ère organisation patronale de Nouvelle-Calédonie



1936 : 88 ans d'existence

Plus de 1580 entreprises

dont 90% de -25 salariés ou patentés

30 syndicats professionnels

Toutes tailles et tous secteurs

Commerce, BTP, Industrie, Service, Tourisme, Mines, etc.



La Gouvernance

COMITE DIRECTEUR

9 membres : 3 membres au Bureau élus par le "Comex" : 1 Président, 1 Vice-Président, 1 Trésorier. 6 élus par section : Commerce, BTP, Tourisme, Services, Mines, Industrie ; nommés parmi les 42 membres du "Comex"

*Se réunit chaque semaine pour piloter les dossiers.
Il s'appuie sur l'équipe des 9 permanents*

COMITE EXECUTIF ("Comex")

- 30 membres : Élus par les Adhérents lors de l'Assemblée Générale
- + 12 membres de droit

*Se réunit 6 à 12 fois/an Il vote des décisions de positionnement,
fait le point sur les secteurs d'activité, traite les sujets de crise.*

LE COMITÉ DIRECTEUR



Mimsy DALY, Présidente



Bertrand COURTE, Vice-Président
Président de la Commission RELATIONS SOCIALES



Benoit MEUNIER, Trésorier



Section Commerce
Ronan DALY Président de la Commission
ECONOMIE FISCALITE



Section Services
Alexandre LAFLEUR Président de la Commission
PROTECTION SOCIALE



Section BTP
Julien BARRAS Président de la Commission
EMPLOI FORMATION



Section Mine & Métallurgie
Dominique KATRAWA



Section Industrie
Marie Amélie MOLIA



Section Tourisme
Edouard CASTAING Responsable des Relations
Adhérents

Chiffres clés du MEDEF-NC en matière de représentation féminine.

Au Medef Nouvelle-Calédonie, **1 adhérent chef d'entreprise sur 4 est une femme !**

8 femmes au Comité Exécutif (**19%**). (Le Conseil Exécutif du Medef national compte 30% de Femmes cheffes d'entreprises).

29 mandataires MEDEF-NC sur 87, sont des femmes ; Soit un tiers de nos représentants dans les institutions et organisations.

L'équipe des permanents du MEDEF-NC, est composée de 7 femmes et 2 hommes.

Lancée en 2021, retrouvez la campagne vidéo « **Dans la tête d'une cheffe d'entreprise_** » qui participe à valoriser l'entrepreneuriat au féminin.

Présentation des Femmes chefs d'entreprise de Nouvelle-Calédonie



- L'association internationale des Femmes Cheffes d'entreprise est membre du MEDEF.NC
- Une 40aine d'entre elles se réunissent tous les mois pour mener des actions de soutien et de valorisation de l'entrepreneuriat au féminin en Nouvelle-Calédonie.
- En 2022 un nouveau réseau s'est créé au sein de l'association pour la région du Pacifique sous présidence de la Nouvelle-Calédonie.



Du côté du MEDEF national...

- **Index de l'égalité salariale Femmes-Hommes 2023**

La loi du 5 septembre 2018 (dite loi « Avenir professionnel »), complétée par le décret du 8 janvier 2019, impose aux employeurs un dispositif visant à **supprimer les écarts de rémunération entre les femmes et les hommes**. Dans ce contexte, il est demandé aux entreprises d'au moins 50 salariés de s'évaluer chaque année dans le domaine de l'égalité professionnelle et ainsi de calculer l'index de l'égalité Femmes-Hommes.

Au titre de l'année 2023, le Medef a obtenu le score de 87 Sur 100 à l'index égalité Femmes-Hommes.

- **Lutte contre le sexisme et le harcèlement sexuel en entreprise**

Le **Guide** de lutte contre les **agissements sexistes** et les **violences sexuelles** en entreprise



Du côté du MEDEF national...

- **Groupe LinkedIn**

En mars 2019, le Medef lance son réseau interne des Femmes du Medef afin de travailler en faveur de la parité dans l'ensemble de ses instances. Initié sous l'impulsion conjointe de Dominique Carlac'h, vice-présidente du Medef, et Geoffroy Roux de Bézieux, président du Medef, ce réseau, composé de dirigeantes d'entreprise, se fixe comme objectif de donner de la visibilité aux femmes du monde entrepreneurial français et de les encourager dans leurs ambitions d'accéder à des mandats dans les instances du Medef et des fédérations professionnelles.

- **Témoignages à l'occasion de la journée internationale des droits des femmes**

https://youtu.be/D2_MsdcCnQk?si=XC581Y1k51rTGmF



The image shows a screenshot of the LinkedIn profile for 'Femmes du Medef'. At the top, there is a group photo of several women. Below the photo is the profile picture, which is a blue square with the text 'femmes du MEDEF' and a logo. The name 'Femmes du Medef' is displayed in bold, followed by the tagline 'Conjuguons entrepreneuriat et décisions économiques au féminin' and 'Organisations civiles et sociales · Paris, Île-de-France · 3 K abonnés'. Below this, it says 'Valérie et 18 autres relations suivent cette page'. There are buttons for 'Envoyer un message', 'Suivi', and a menu icon. The navigation bar shows 'Accueil', 'À propos', and 'Posts'. The 'À propos' section is active, showing a 'Présentation' section with the following text: 'En mars 2019, le Medef lance son réseau interne des Femmes du Medef afin de travailler en faveur de la parité dans l'ensemble de ses instances.' and 'Initié sous l'impulsion conjointe de Dominique Carlac'h, vice-présidente du Medef, et Geoffroy Roux de Bézieux, président du Medef, ce réseau, composé de dirigeantes d'entreprise, se fixe comme objectif de donner de la visibilité aux femmes du monde entrepreneurial français et de les encourager dans leurs ambitions d'accéder à des mandats dans les instances du Medef et des fédérations professionnelles.' At the bottom, it says 'Pour en savoir plus et rejoindre le réseau, contactez-nous en MP'.



C'est à vous !

Discussion, Tours de Table

- *Quels freins peuvent nous faire hésiter à s'engager et à occuper un mandat dans les organisations représentatives, paritaires, syndicales ?*
- *Quelles difficultés rencontrées dans l'entrepreneuriat aussi bien qu'au sein des entreprises pour occuper des postes à responsabilité ?*