

SYNTHÈSE ENQUÊTE BMO DE DÉCEMBRE 2024



ENQUÊTE BESOINS
EN MAIN-D'ŒUVRE
2024



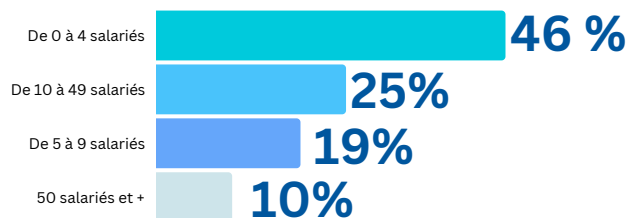
940 projets d'embauches en 2025 ont été exprimés par 274 entreprises

53% de ces projets d'embauches concernent des emplois durables (CDI ou CDD de plus de 6 mois)

DES PROJETS DE RECRUTEMENT PORTÉS PAR DES PETITES ENTREPRISES

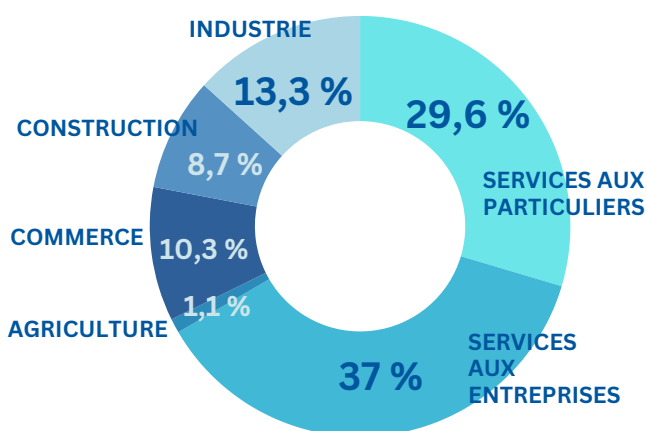
23% des entreprises qui ont répondu envisagent d'embaucher en 2025 (274 entreprises)

2 projets sur 3 concernent des entreprises de moins de 10 salariés



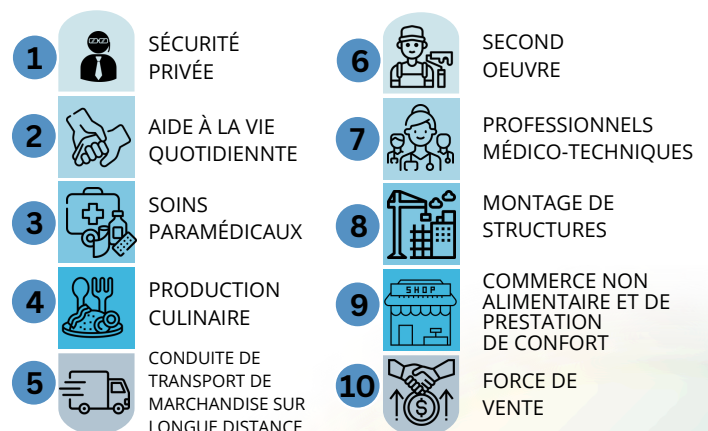
DES PROJETS DE RECRUTEMENT CONCENTRÉS SUR LES SECTEURS DU SERVICE

Les services (aux entreprises et aux particuliers) concentrent **66 %** des projets de recrutement (hors emplois saisonniers)



TOP 10 DES INTENTIONS D'EMBAUCHE PAR DOMAINE PROFESSIONNEL ROME

64 intentions d'embauche concernent les métiers dans la sécurité privée



UNE MAJORITÉ D'ENTREPRISES QUI N'ANTICIPENT PAS DE DIFFICULTÉS À RECRUTER

Seuls 40% des recrutements sont anticipés comme pouvant être difficiles, les 2 principales difficultés citées sont l'inadéquation du profil des candidats et le manque de candidature.

40%

40% des entreprises n'envisagent pas d'avoir recours à des intermédiaires pour réaliser leurs recrutements.